

LAMELENKUPPLUNGEN VA. - ...

2020

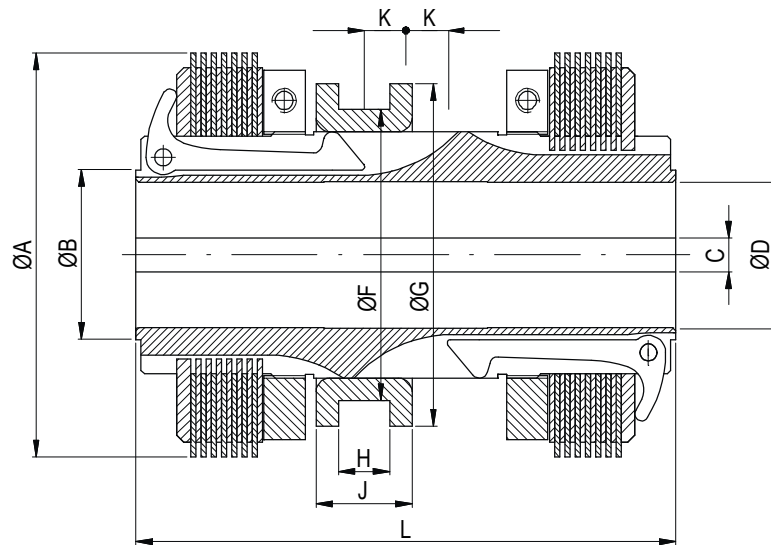
Lamellenkupplungen mechanisch gesteuert sind ausschließlich für Ölauf bestimmt. Sie werden in zwei Ausführungen gefertigt: mit Lamellen aus Stahl/Stahl Legierung und Stahl/Metallkeramik Legierung. Die Kupplungen mit Lamellen aus Stahl/Metallkeramik Legierung zeichnen sich mit besseren technischen Leistungen aus z. B.: größere dynamische Moment, Fähigkeit der Übertragung von Wärmebelastung beim Ankuppeln und geringeren Verschleiß. Die Lamellenkupplungen werden bei Werkzeugmaschinen wie auch bei anderen Anlagen und Vorrichtungen eingesetzt. Die Mitnehmer für die o. g. Kupplungen werden im Fall einer Zusatzbestellung gefertigt.

VAB

Kupplung mit mittlere Lage der Steuerung für Leergang

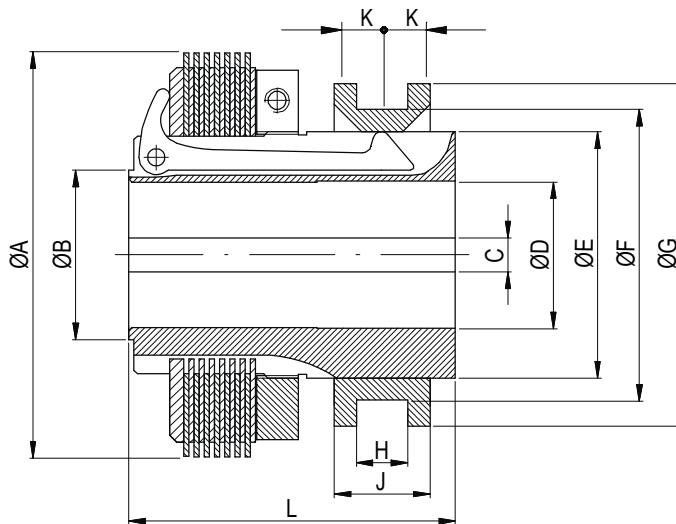
VAC

Kupplung mit mittlere Lage der Steuerung für Leergang durch die Welle umschaltbar



VAG

Kupplung mit zwei Lagen der Steuerung für Leergang



Typ	Moment [Nm]		Gewicht [kg]	A	B	C	D [H7]	E	F	G	H	J	K	L
	stat.	dyn.												
VAB-137	48/63*	40/50*	2,8	90	37	8N9x2,2	32	-	70	85	10H7	20	11	137
VAC-158	120	100	5,6	115	49	10Js9x2,7	42	-	-	100	-	28	13	158
VAB-158S	200*	170*	5,7	125	49	10Js9x2,7	42	-	85	100	15H9	28	13	158
VAG-94	120/150*	100/120*	3,7	115	45	8N9x2,2	36	72	88	100	15H7	28	13	110
VAG-94S	200*	170*	3,9	125	60	10Js9x3,3	40	76	100	114	15H9	32	13	130

*) dynamische Moment für Kupplungen mit Lamellen aus Stahl/Metallkeramik Legierung