



BÜRSTENHALTER

2020

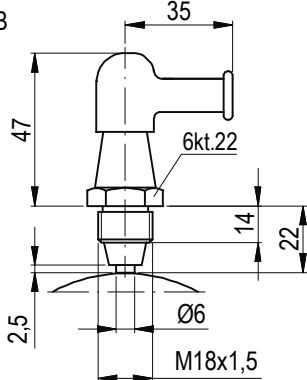
Der Bürstenhalter ist für die Speisung der elektromagnetisch gesteuerten Ringkupplungen (mit Drehspule) bestimmt. Die maximale Speisespannung beträgt 48 V. Bei der Geschwindigkeit des Kontaktringes der Kupplung über 10 m/s wird empfohlen, zwei voneinander um max. 90° verschobene Bürstenhalter anzuwenden. Bei der Speisung der Einring-Kupplungen ist der Minuspol der Stromquelle an die „Masse“ und der Pluspol an den Bürstenhalter anzuschließen.

Ausführungen:

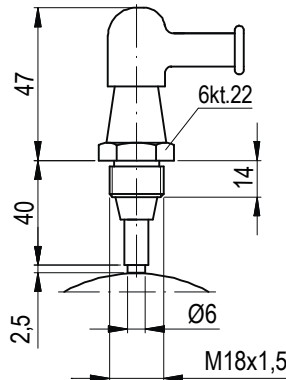
- für Öllauf ⇒ Typ EMS – 2A, EMS – 2A/40, EMS – 2A/60
- für Öllauf ⇒ Typ SV – 22 – der Bürstenhalter verfügt über eine zusätzliche Abdichtung, deshalb kann er außerhalb des Gehäuses angebaut werden.
- für Trockenlauf ⇒ Typ EMS – 2B (mit Kohlenbürste)

Während des Betriebs muss unbedingt der Verbrauchsgrad des Bürstenhalters kontrolliert werden. Man kann den Bürstenhalterverbrauch kontrollieren, indem man den Bürstenhalter um eine Drehung aus dem Gehäuse oder aus dem Werkzeugmaschinengestell herausdreht. Falls der Bürstenhalter verbraucht ist, kommt es zur Unterbrechung des Stromzufflusses zur Kupplungsspule. Der verbrauchte Bürstenhalter muss gegen einen neuen ausgetauscht werden. Lebensdauer einer Bürste beträgt ca. 1000 h.

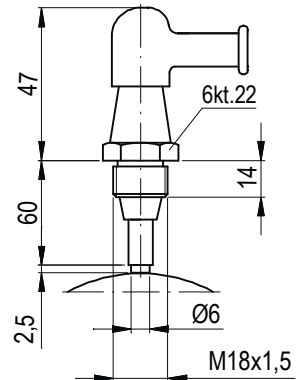
EMS-2A
EMS-2B
SV-22



EMS-2A/40
EMS-2B/40

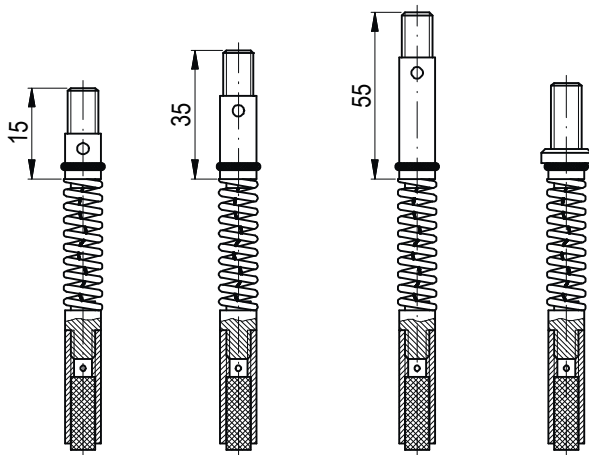


EMS-2A/60
EMS-2B/60



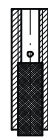
Austauschelemente

1. Montagesätze der Bürste



Bezeichnung: (aus Messing)	S2A-0-02	S2A-0-02/40	S2A-0-02/60	22-0-02
(aus Kohle)	S2B-0-02	S2B-0-02/40	S2B-0-02/60	

2. Bürsten



Bezeichnung: S2A-0-03
(aus Messing)

S2B-0-03
(aus Kohle)

Bezeichnung des Bürstenhalters	Bezeichnung des Montagesatzes der Bürste	Bezeichnung der Bürste
EMS-2A	S2A-0-02	S2A-0-03
EMS-2A/40	S2A-0-02/40	
EMS-2A/60	S2A-0-02/60	
SV-22	22-0-02	
EMS-2B	S2B-0-02	S2B-0-03
EMS-2B/40	S2B-0-02/40	
EMS-2B/60	S2B-0-02/60	