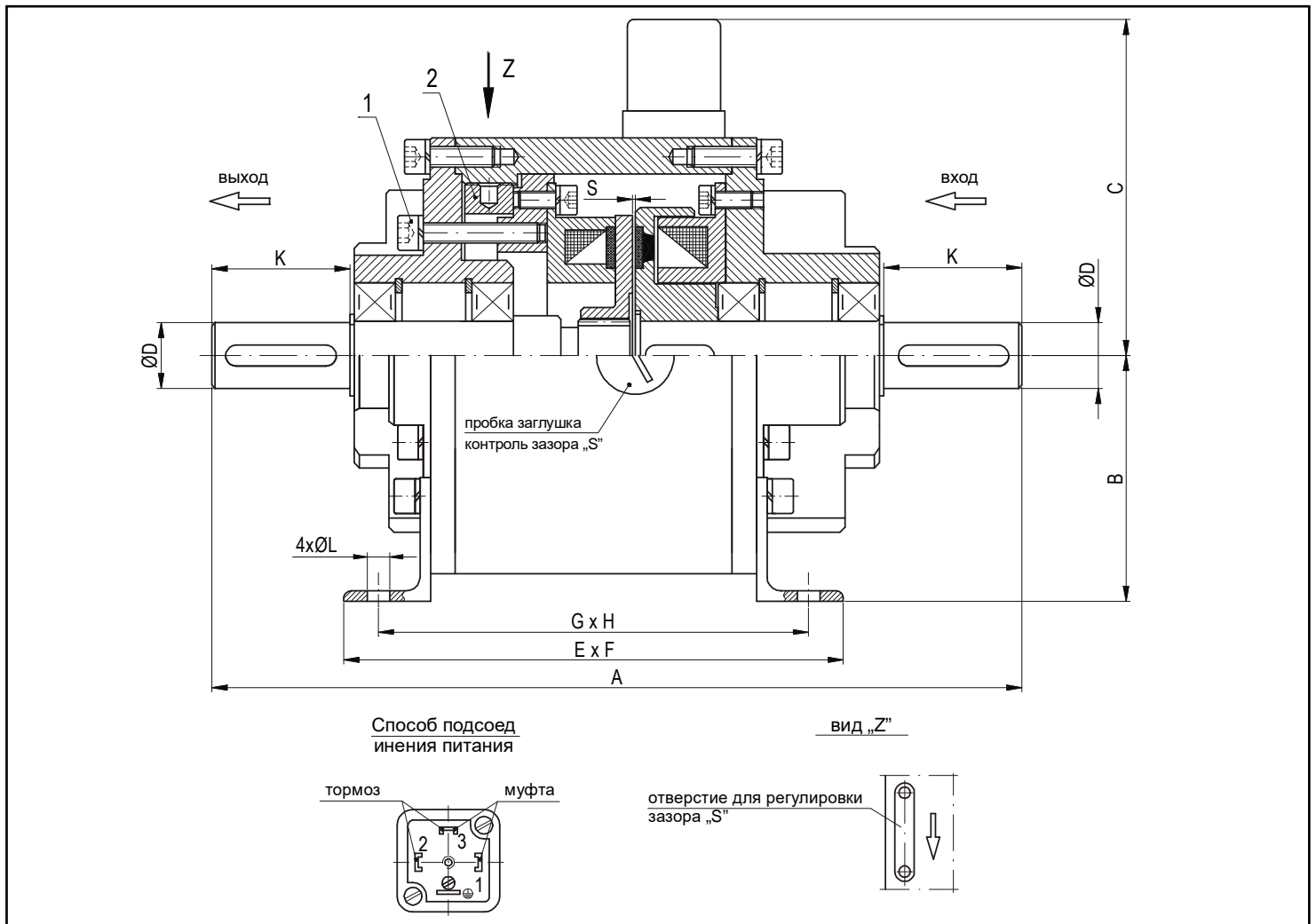




СХЕМА МУФТА - ТОРМОЗ ESM15 - ... - A

2020

Схемы муфта-тормоз предназначены отлично для работы в сухую. Они питаны постоянным током, напряжение 24 ± 1 V. С целью обеспечения катушки муфты и тормоза от пробивки, в системе питания надо применить гасящий элемент (напр. параллельно подключенный резистор с сопротивлением в 10 раз больше от сопротивления катушки или полупроводниковый диод или резистор и катушку). Во время эксплуатации увеличивается зазор „S”, что в крайнем случае может вызвать неправильную работу схемы. Размер зазора проверяем при включенном тормозе применяя немагнитный щуп. Приступая к регулировке зазора „S” надо отпустить 4 болта (1) и поворачивая гайку (2) согласно с направлением стрелки (вид Z) уменьшить зазор до величины представленной в табели. После регулировки болта (1) докрутить и вновь проверить зазор.



Обозначение	Момент дин.* [Нм]	Макс. обороты [мин ⁻¹]	Мощность катушки [Вт]	Масса [кг]	Размера [мм]										
					муфта/тормоз	A	B	C	D [к6]	E	F	G	H	K	L
ESM15-5-A	5	3000	12/11	3,1	195	63	88	14	120	103	104	82	30	7	0,2
ESM15-15-A	15		20/14	6,7	235	71	97	19	145	120	124,5	100	40	9	0,25
ESM15-30-A	30		26/19	8,5	276	90	111	19	165	160	135	130	40	9	0,3
ESM15-40-A	40		25/21	14,5	305	100	124	28	186	182	165	140	50	11	0,3
ESM15-60-A	60		32/24	15	305	100	124	28	186	182	165	140	50	11	0,35

Внимание! Размеры „D”, „K” мы изготавливаем по желанию покупателя – размер шпоночной канавки по PN/M-85005

*) когда n = 750 оборотов/мин

*** Производитель оставляет за собой право введения изменений исправляющих качество продукта ***

По специальному желанию покупателя предлагаем разные варианты исполнения схемы муфта-тормоз

